

# TEAM BUILDING, FAMILY DAY, CONFERENCE, REUNION ?

## ACCUEIL.

Accueil personnalisé, plusieurs comptoirs d'accueil.

Modulable pour les groupes de toute taille, avec ou sans accueil personnalisé. Il est aussi possible d'installer des tables sur le parking pour les groupes plus imposants.

## PARKING.

Le parking est offert aux groupes de +15 personnes.

## FOREST'BAR.

Nous proposons plusieurs points HoReCa.

- Le **Forest'bar** est notre resto principal décoré avec goût dans une ambiance cosy et chaleureuse. Il est aussi possible d'y organiser des réunions, conférences etc. Il est composé de deux salles principales et d'une grande terrasse couverte. Nous pouvons accueillir +/- 50 personnes dans la petite salle et environ 60 personnes dans la salle principale près du bar. La grande terrasse peut accueillir environ 100 personnes.





- Le bar de la plaine est un grand abri en bois situé dans la plaine de jeux à côté du Forest'bar. C'est un endroit modulable pouvant accueillir jusqu'à 200 personnes. Il est muni d'un bar et le mobilier y est modulable en fonction des besoins de chacun.



- Le bar à glaces est situé à l'entrée du parc animalier et ouvre en haute saison ou sur demande lorsque la météo le permet. Vous y trouverez de délicieux parfums de chez Nicoli et d'autres boissons et friandises. Terrasse non couverte pouvant accueillir une trentaine de personnes.



- Des aires de pique-nique sont aussi dispersées dans le parc animalier afin de pouvoir manger librement si le budget ne permet pas un repas au restaurant.

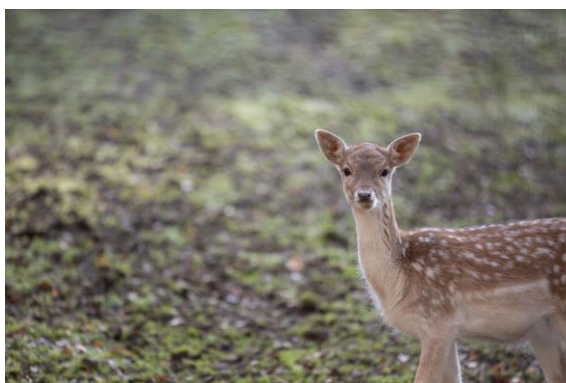
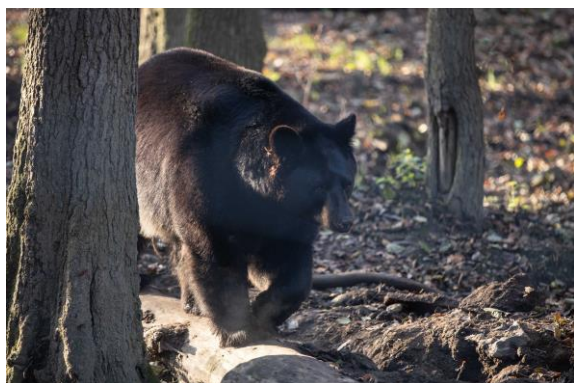
Plusieurs formules en fonction du nombre de personnes et de la période de l'année :

- Petit-déjeuner au Forest'bar
- Lunch au Forest'bar
- Menu 2 services au Forest'bar
- Buffet barbecue au Forest'bar (printemps/été)
- Pains saucisse et salade bar dans le bar de la plaine
- Buffet dessert ou goûter au Forest'bar
- Glaces à emporter au bar à glace pour le dessert ou le goûter
- Raclette et/ou fondue (automne/hiver)
- Chalet de Noël (tartiflette, camembert au four, potage, planches apéritives, ...) (hiver)
- Boissons : forfait ou illimité (nous facturons ce qui a réellement été consommé, en grandes bouteilles afin de limiter le coût)

## **PARC ANIMALIER.**

Le parc animalier est ouvert toute l'année !

Il héberge plus de 300 animaux en semi-liberté, répartis en une trentaine d'espèces. Pas de faune exotique ni de show animalier, mais des animaux de nos climats qui sont parfaitement heureux dans notre petite Belgique au temps incertain. Vous pourrez y apercevoir des loups, cerfs, lynx, ours, bisons, élans, rennes, yacks, etc.



En saison, nos soigneurs donnent des exposés devant certains enclos. Et au mois de septembre nous organisons des soirées brame du cerf avec la possibilité de manger au Forest'bar ensuite.



## PARC AVENTURE.

Le parc aventure est ouvert de la mi-février (vacances de carnaval) à la mi-mars (vacances de Toussaint)

Il est composé de 11 parcours dans les arbres et 2 tyroliennes géantes dont une de 120 mètres. Un parcours adapté aux enfants de 2 ans, deux parcours pour les enfants de 4/7 ans, un parcours pour les enfants de 5/7 ans, quatre parcours dès 8/10 ans et trois parcours accessibles dès 12 ans.



## ESCAPE GAME.

Depuis 2025, nous proposons un Escape Game au cœur de la forêt. Après un petit briefing, vous emporterez une besace remplie d'accessoires et d'indices afin de résoudre plusieurs énigmes (panneaux répartis dans le parc animalier) Deux parcours différents, l'un étant adapté aux adultes et l'autre aux enfants dès 8 ans. Groupes de max. 6/7 personnes. Sur réservation, en fonction des disponibilités.



# FOREST'SHOP.

Notre jolie boutique est située à l'entrée du parc, près du Forest'bar et de la plaine de jeux. Nous veillons à proposer une large gamme de produits personnalisés, de chouettes marques et souvent en lien avec la nature et les animaux. Il est aussi possible de créer ensemble des produits personnalisés pour votre événement (gourdes, mugs, casquettes, tote bags, etc.)



# WOOD.

Le Wood Hôtel & Lodges a vu le jour en 2023 et permet désormais de prolonger les festivités au sein du parc. Les petits-déjeuners sont habituellement livrés dans les lodges et servis sous forme de buffet à l'hôtel, mais tout est modulable en fonction de votre groupe. L'hôtel dispose d'une grande terrasse et d'un joli jardin en pleine nature. Le lobby de l'hôtel est composé d'un desk d'accueil et d'une partie « restaurant » avec tables et chaises, ainsi qu'une machine à café/thé.



Les cinq lodges sont disséminés dans le parc animalier et sont composés comme suit :

**LODGE BARRY** → 6 personnes

Et si vous choisissiez la vue sur les ours noirs ? Barry, Nina et Winnie sont toujours au RDV et très heureux de rencontrer de nouveaux hôtes.

Vous aurez aussi la chance d'admirer les highlands (vaches écossaises) dans l'enclos d'à côté. Impossible de ne pas craquer !

Ce logement est le plus proche du Forest'bar et du parc aventure, à quelques pas de la grande plaine de jeux et de la basse-cour.

Rez-de-chaussée :

- Hall d'entrée
- WC séparé
- Grande chambre avec lit double, vue sur les ours noirs, baignoire et lavabo dans la chambre. TV (à allumer ou pas, en fonction de votre besoin de ressourcement intense ou modéré) Possibilité d'ajouter un lit parapluie dans la chambre parentale (sur demande)
- Séjour avec mini kitchenette (frigo, machine à café, micro-ondes), table et chaises
- Canapé très confortable qui peut se transformer en lit (tiroir)
- Jolie terrasse avec transats et vue sur les ours noirs

1<sup>er</sup> étage :

- Chambre avec deux lits simples, vue sur les ours noirs
- Salle de bain colorée avec douche et lavabo



## **LODGE HARRY** → 4 personnes

Vous rêvez de dormir au cœur de la forêt avec une vue sur les loups ?

Ce lodge sur pilotis à 7 m de haut et à l'architecture particulière se situe entre l'enclos des rennes et celui des loups du Canada.

Sa petite terrasse cosy vous permettra de vous ressourcer en profitant des bruits de la nature et des chants des loups.

Vous aurez aussi la chance d'apercevoir les cerfs sika, les lamas et les yaks dans l'enclos d'en face.

Ici, vous serez situés en pleine nature, il faudra marcher pour rejoindre le parc aventure, le Forest'bar ou le Wood Hôtel.

Rez-de-chaussée :

- Hall d'entrée
- WC séparé
- Salle de bain colorée avec baignoire et douche
- Chambre avec lit double. TV (à allumer ou pas, en fonction de votre besoin de ressourcement intense ou modéré)
- Lit bébé encastré pouvant accueillir votre progéniture de -2 ans ou vos valises si vous préférez
- Séjour avec mini kitchenette (frigo, machine à café, micro-ondes), table et chaises
- Canapé confortable
- Vue sur les loups du Canada
- Petite terrasse avec transats

1<sup>er</sup> étage :

- Grande chambre avec lit double
- Joli papier peint sur le thème de la forêt







## **LODGE MATHILDE** → 6 personnes

Et si vous choisissiez la vue sur les loups et les takins ?

Le takin est un bovidé caprin ressemblant au gnou africain originaire des montagnes de l'ouest de la Chine ou de l'Himalaya.

Vous aurez aussi la chance d'apercevoir nos trois loups européens dans l'enclos d'à côté. Et vous n'aurez qu'à faire quelques pas pour admirer les cerfs sika, les lamas et les yaks. Les loups du Canada se trouvent aussi à proximité.

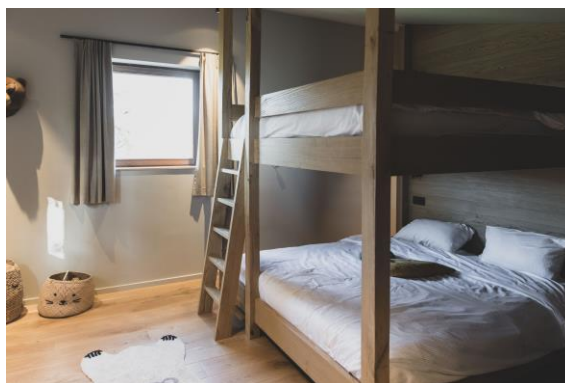
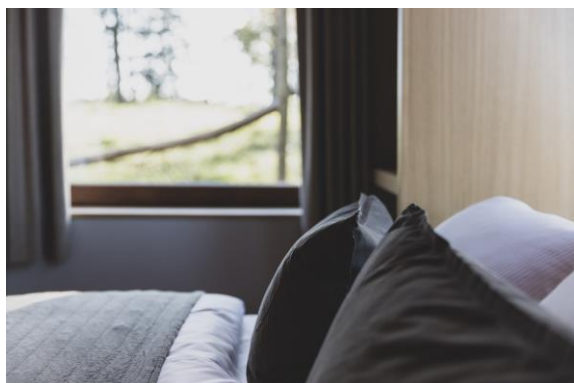
Ici, vous serez situés en pleine nature, il faudra marcher pour rejoindre le parc aventure, le Forest'bar ou le Wood Hôtel.

Rez-de-chaussée :

- Hall d'entrée
- WC séparé
- Grande chambre parentale, douche et lavabo dans la chambre. TV (à allumer ou pas, en fonction de votre besoin de ressourcement intense ou modéré) Possibilité d'ajouter un lit parapluie dans la chambre parentale (sur demande)
- Séjour avec mini kitchenette (frigo, machine à café, micro-ondes), table et chaises
- Canapé très confortable
- Grande terrasse avec transats et vue sur les takins
- Module aventure pour les enfants en continuité de la terrasse
- Petite plaine de jeux privative

1<sup>er</sup> étage :

- Chambre avec deux lits doubles superposés
- Salle de bain colorée avec douche et lavabo
- Joli papier peint sur le thème de la forêt



### **LODGE SCOTT** → 4 personnes

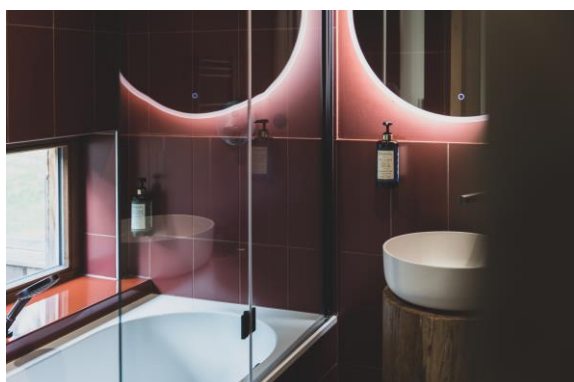
Ce lodge sur pilotis à 7m de haut construit sur un seul niveau se situe dans l'enclos des cerfs sikas, lamas et yaks !

Sa grande terrasse vous permettra de vous ressourcer au cœur de la forêt en famille ou entre amis avec le sentiment d'être seuls au monde (ou presque)

Vous aurez aussi la chance d'entendre les loups du Canada qui se trouvent dans l'enclos d'en face, non loin des lynx et des rennes et de profiter d'un chemin privatif permettant d'observer les espèces environnantes (bisons, daims et tarpans)

Rez-de-chaussée :

- Séjour avec mini kitchenette (frigo, machine à café, micro-ondes), table et chaises
- Canapé et banquette
- Salle de bain colorée avec baignoire et lavabo
- Chambre avec lit double, vue sur les animaux. TV (à allumer ou pas, en fonction de votre besoin de ressourcement intense ou modéré)
- Lit bébé intégré pouvant accueillir votre progéniture de -2 ans ou vos valises si vous préférez
- Chambre avec lits superposés
- Grande terrasse avec transats et vue sur les cerfs sikas, lamas et yaks



### **LODGE SIMONE** → 4 personnes

Une nuit au milieu de nulle part ? Ce lodge très cocoon se situe dans l'enclos des daims, bisons et tarpans. Sa terrasse vous permettra de vous ressourcer au cœur de la forêt avec la possibilité de vous coucher dans un joli filet en cordes pour écouter les bruits de la forêt ou pour observer les étoiles.

Vous aurez aussi la chance de profiter d'un chemin privatif pour observer les cerfs sika, les lamas et les yaks dans l'enclos d'en face.

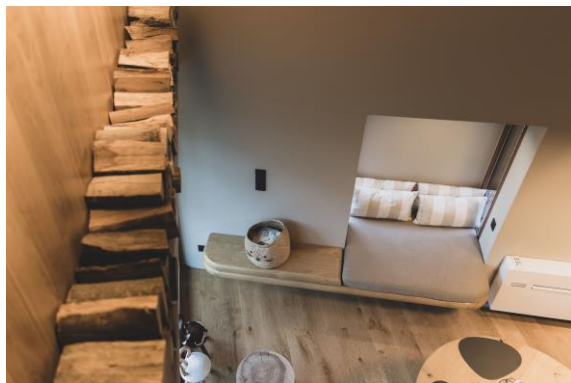
Ici, vous serez situés en pleine nature, il faudra marcher pour rejoindre le parc aventure, le Forest'bar ou le Wood Hôtel.

Rez-de-chaussée :

- Hall d'entrée
- WC séparé
- Salle de bain colorée avec baignoire et lavabo
- Chambre avec lit double, vue sur les animaux. TV (à allumer ou pas, en fonction de votre besoin de ressourcement intense ou modéré)
- Lit bébé intégré pouvant accueillir votre progéniture de -2 ans ou vos valises si vous préférez
- Séjour avec mini kitchenette (frigo, machine à café, micro-ondes), table et chaises
- Canapé et banquette
- Jolie terrasse avec filet en cordes, coussins, transats et vue sur les bisons, daims et tarpans

1<sup>er</sup> étage :

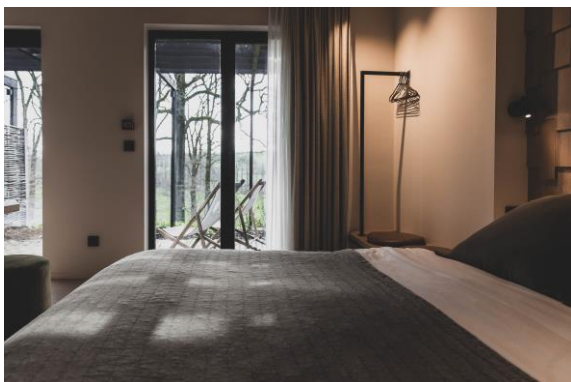
- Chambre avec deux lits simples, vue sur les animaux



Notre nouvel hôtel décoré avec goût et ultra cocooning se trouve à trois minutes du parc en voiture et propose cinq chambres familiales et une chambre double :

**BERNIE** → 4 personnes

Un lit double et un lit superposé. Salle de bain avec baignoire. Terrasse privée au rez-de-chaussée.



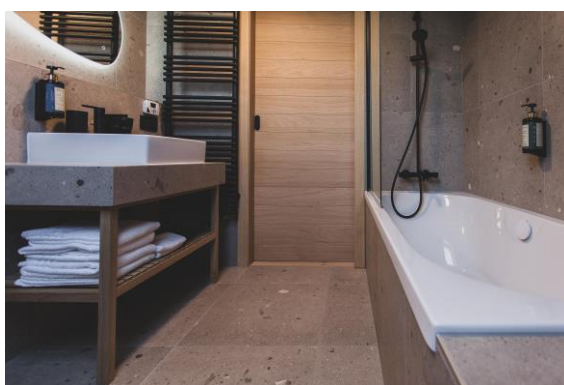
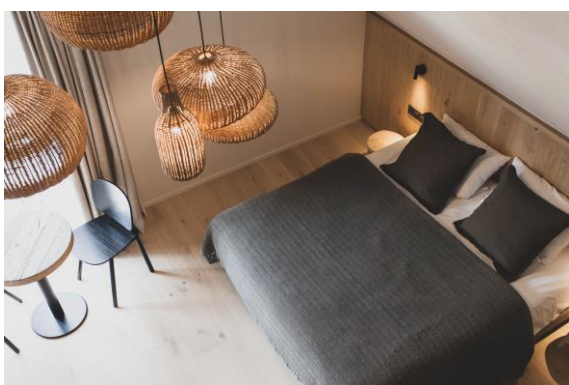
**GINGER** → 4 personnes

Un lit double et un lit superposé. Salle de bain avec baignoire. Terrasse privée au rez-de-chaussée.



**NILS** → 4 personnes

Un lit double et deux lits simples en mezzanine. Salle de bain avec baignoire. Terrasse privative au premier étage.



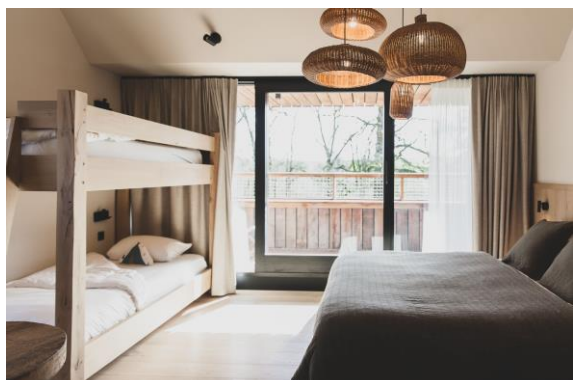
**CHARLOTTE** → 4 personnes

Un lit double et un lit superposé. Salle de bain avec baignoire.



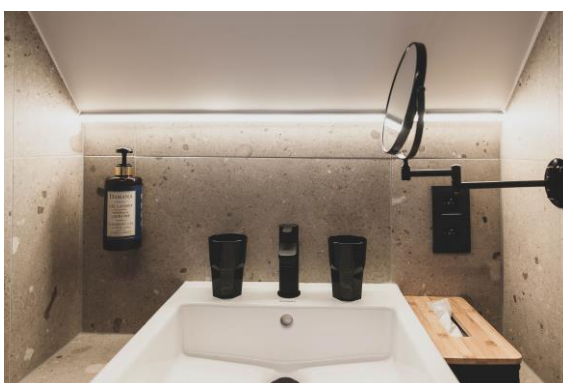
**GASTON** → 4 personnes

Un lit double et un lit superposé. Salle de bain avec douche. Terrasse privative et couverte au premier étage.



**CELINE** → 2 personnes

Un lit double. Salle de bain avec douche.



## INFOS & RESERVATIONS

[events@forestia.be](mailto:events@forestia.be)

+32 (0) 87 54 10 75



**forestia**  
AVENTURES AU CŒUR DE LA FORÊT